

<<< รอ (ลบ ไม่เล่น เว้นแต่ลงแรงๆ ก็สวนเล่นสั้น) >>>

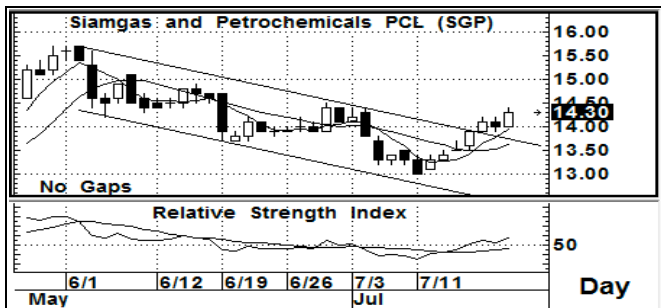


เริ่มเห็นแนวของการปิดหวังในผลประกอบการให้หุ้นใหญ่บางตัว... แต่ขอให้มีการสมหวังในบางตัว แต่ก็อาจจะเจอแรงขายที่เรียก Sell on Fact ก็ได้

ภาพโครงสร้างหลัก (ภาพซ้าย) เรายังเรียกว่าเป็นโครงสร้างที่ยังไม่เป็นแนวโน้มเชิงบวกอย่างแท้จริงก็ว่าได้ เนื่องจากรูปแบบขาลงระยะกลางยังไม่ถูกทำลายลงไปแต่อย่างใด หรือถ้าจะกล่าวว่าการขึ้นใดๆ ที่ยังไม่ผ่านระดับพื้นที่ 1600-1620 ไปได้อย่างเด็ดขาด โอกาสที่จะลงลึก หรือลงแรงในระยะยาวก็พร้อมเกิดขึ้นตามาได้ (ขาลงอาจจะกินระยะเวลา 1-2 เดือน) และด้วยระดับของ SET Index ในช่วงนี้ เรายังถือว่า อยู่ในการทดสอบแนวต้านใหญ่สำหรับระยะสั้น (ภาพขวา) รูปแบบทางโครงสร้าง ยังไม่สามารถจะคาดการณ์การขึ้นจริงจิงได้ หากยังไม่สามารถจะฝ่าด่านแนวต้าน 1580-1585 ไปได้เด็ดขาด หรือ แม้แต่ระดับ 1590 ก็ยังอาจกดดันได้ ถ้าจะขึ้นไปทดสอบ... แต่หากมองจากสัญญาณวันวาน หากวันนี้เล่นลบ หรือ ลงต่ำกว่า 1570 จะยิ่งดูแย่ในระยะต่อไป

กลยุทธ์ (ระยะสั้นมาก หรือ วันนี้)... คาลบไม่เล่น หรือ ต่ำกว่า 1570 ให้ออกการลงลึกๆ (ต่ำกว่า 1565) ซึ่งอาจเกิดขึ้นในสัปดาห์หน้า

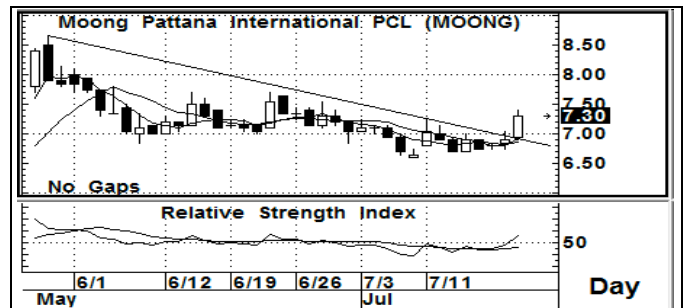
STOCK PICK



SGP >>> ซื้อเก็งกำไร

แนวรับ : 14.2-14.0 แนวต้าน : 15.7-16.0 ตัดขาดทุน : 13.7

มีสัญญาณที่ดี จากกราฟแท่งเทียนรายวัน อีกทั้งค่าสัญญาณ Indicator ระยะสั้น ก็อยู่ในระดับที่มีค่าเป็นแนวโน้มเชิงบวก การขึ้นต่อ จึงยังสามารถคาดหวังได้หรือยังสามารถ เก็งกำไรระยะสั้น ต่อได้



MOONG >>> ซื้อเก็งกำไร

แนวรับ : 7.30-7.20 แนวต้าน : 8.40-8.60 ตัดขาดทุน : 6.90

มีสัญญาณที่ดี จากกราฟแท่งเทียนรายวัน อีกทั้งค่าสัญญาณ Indicator ระยะสั้น ก็อยู่ในระดับที่มีค่าเป็นแนวโน้มเชิงบวก การขึ้นต่อ จึงยังสามารถคาดหวังได้หรือยังสามารถ เก็งกำไรระยะสั้น ต่อได้

Follow Up

ชื่อหุ้น	ราคาปิด	แนวต้าน	แนวรับ	Cut Loss	ความเห็น
AOT	50.5	52.5-53.0	50.5-50.0	48.5	<ดูจังหวะ> ... ยังคงน่าเก็งกำไรระยะสั้น เหน้ไม่ต่ำกว่า 50.0 ไว้ด้วยจะดีกว่า (เป้าจริง 60.0)
KBANK	195.5	198-199	194 / 192	188	<ดูจังหวะ> ... โอกาสหลุด 195 ยังคงมี แม้ว่าจะมีแนวรับ 194 และ 192 แต่นั่นแค่แต่งสั้นๆ
TPIPP	7.40	7.80-7.90	7.30-7.20	6.90	<ดูจังหวะ> ... หลักๆ ถ้าไม่พลิกลงมาต่ำกว่า 7.20 แนวโน้มก็ยังดูน่าสนใจ เก็งกำไรตามหน้าได้
PTTGC	70.0	71.0-71.5	69.5	68.5	<ดูจังหวะ> ... ถ้าจะให้ได้ ต้องยืน 70.0 ให้ได้มั่นคง หรือ ร้ายๆ หน่อย ห้ามลงมาต่ำกว่า 69.0

นักวิเคราะห์...สิทธิพร เอนในเมือง (004858) / 02-659-8026 / sittiporn@uobkayhian.co.th

รายงานฉบับนี้จัดทำขึ้นโดยมีข้อมูลจากที่ปรากฏและเชื่อว่าเป็นที่น่าเชื่อถือได้แต่ก็อาจมีความผิดพลาดและความสับสนของข้อมูลได้ โดยบริษัทหลักทรัพย์ ยูบีเคซี เอชไอ (ประเทศไทย) จำกัด (มหาชน) ผู้จัดทำ ขอสงวนสิทธิ์ในการเปลี่ยนแปลงความเห็นหรือประกอบการดำเนินงานที่ปรากฏในรายงานฉบับนี้ โดยไม่ต้องแจ้งล่วงหน้า รายงานฉบับนี้มีวัตถุประสงค์เพื่อใช้ประกอบการตัดสินใจของนักลงทุน โดยไม่ได้มีการขึ้นชื่อชวนให้ลงทุนหากการขึ้นชื่อชวนซื้อหลักทรัพย์หรือตราสารทางการเงินใดๆ ที่ปรากฏในรายงาน